

BEZUG: 1. QUARTAL 2026

# 20 Mietkauf-Wohnungen BURGKIRCHEN

Pfarrhofstraße 7

Ein Zuhause für Groß und Klein:  
Die modernen und barrierefreien Wohnungen zeichnen sich durch eine hochwertige Ausstattung und eine durchdachte Raumaufteilung aus, die optimalen Wohnkomfort bieten. Dank der Förderung durch das Land OÖ werden diese Wohnungen zu besonders attraktiven Bedingungen angeboten.

## Fakten

- ✓ 2- und 3-Zimmer-Wohnungen
- ✓ großzügige Loggia
- ✓ inkl. Carportstellplätze



Wohnbauförderung



Barrierefreiheit



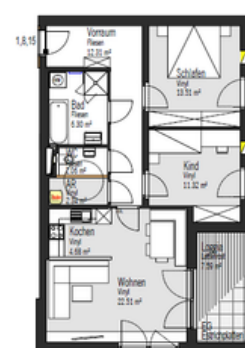
Kinderspielplatz



Wohnraumlüftung



Beispiel 2-Zimmer-Wohnung



Beispiel 3-Zimmer-Wohnung

## Suchen Sie noch oder wohnen Sie schon?



**Natalia Gomez**  
gomez@isg-wohnen.at  
07752/85 828-232

Jetzt  
bewerben!

